

**COMUNI DI
ROSARNO - FEROLETO DELLA CHIESA
LAUREANA DI BORRELLO - RIZZICONI SERRATA
SAN PIETRO DI CARIDA' - SAN CALOGERO**
(Province di Reggio Calabria e Vibo Valentia)

PIANO STRUTTURALE ASSOCIATO (P.S.A.)
(L.U.R. 16 aprile 2002, n. 19)



PROFESSIONISTI INCARICATI
arch. Felvia A. Nasso - Capogruppo
arch. Giuseppe Lombardo
arch. Salvatore Scillaro
arch. Salvatore Fatti
plan. avv. Rocco Panetta
arch. Rocco Virgilio
arch. Francesco Mammola
ing. Ernesto Menestieri

prof. geol. Giuseppe Mandaglio
ing. Pasquale Poma
dott. agr. Tommaso Galatoni
archeol. Maddalena Sica
dott. agr. Antonio Nasso

RESPONSABILE DEL PROCEDIMENTO
ing. Alessandra Campiti

**QNS
TAV
3b**

**QUADRO CONOSCITIVO TERRITORIALE
COMUNI DI ROSARNO, FEROLETO DELLA CHIESA,
LAUREANA DI BORRELLO, RIZZICONI,
SAN CALOGERO, SAN PIETRO DI CARIDA', SERRATA.
CARTA DEI PIANI SOVRACOMUNALE E DEI VINCOLI**

RAPPORTO DI SCALA: 1:10.000
DATA:

P.T.C.P.R.C. - P.T.C.P.V.V.

Indirizzi Strategici da PTC-RC e PTC-VV

PTCP_RC QUADRO STRATEGICO

OBBIETTIVO PRIORITARIO 3 - Rafforzamento della rete dell'accessibilità, della logistica e della mobilità
Progetto: "Grandi Elettroci"

- Azione Strategica 1: Strutturazione della direttrice Termica per la creazione del sistema multifunzionale strategico principale
- Azione Strategica 3: Messa in sicurezza, potenziamento e completamento delle direttrici trasversali

Progetto: "Reti Comprensoriali e Locali"

- Azione Strategica 5: Razionalizzazione e Miglioramento dell'accessibilità interna di servizi ad alta potenzialità
- Azione Strategica 7: Creazione di un Sistema di mobilità Lenta

Progetto: "Sistema Logistico per il Trasporto delle Merci"

- Azione Strategica 11: Creazione di un sistema di aree di scambio merci

Progetto: "Mobilità e Servizi di Trasporto collettivo"

- Azione Strategica 12: Realizzazione di un servizio di navetta veloce tra i nodi principali della direttrice costiera e l'entroterra della zona
- Attivazione di un servizio navetta ferroviaria
- Razionalizzazione dei servizi delle stazioni principali mediante qualificazione dei servizi di base e accessori
- Azione Strategica 18: Promozione di sistemi di mobilità alternativa per aree a domanda elevata

OBBIETTIVO PRIORITARIO 4 - Riequilibrio dell'armatura Territoriale

Progetto: "Specializzazione del Sistema Tripolare"

- Azione Strategica 1: Specializzazione Funzionale dei Sistemi Portuali

Progetto: "Rifunzionalizzazione dei sistemi Sovralocali e locali"

- Azione Strategica 3: Valorizzazione dei sistemi locali

- Sistema Locale: Sema della Piana
- 47 Nuova localizzazione o ampliamento dei servizi logistico commerciali
- Sistema Locale: Podmotorata della Piana
- 48 Nuova localizzazione o ampliamento dei servizi logistico commerciali

OBBIETTIVO PRIORITARIO 5 - Orientamento Sostenibile delle dinamiche insediative e riordino morfologico

Progetto: "Risordino Morfologico degli Insediamenti"

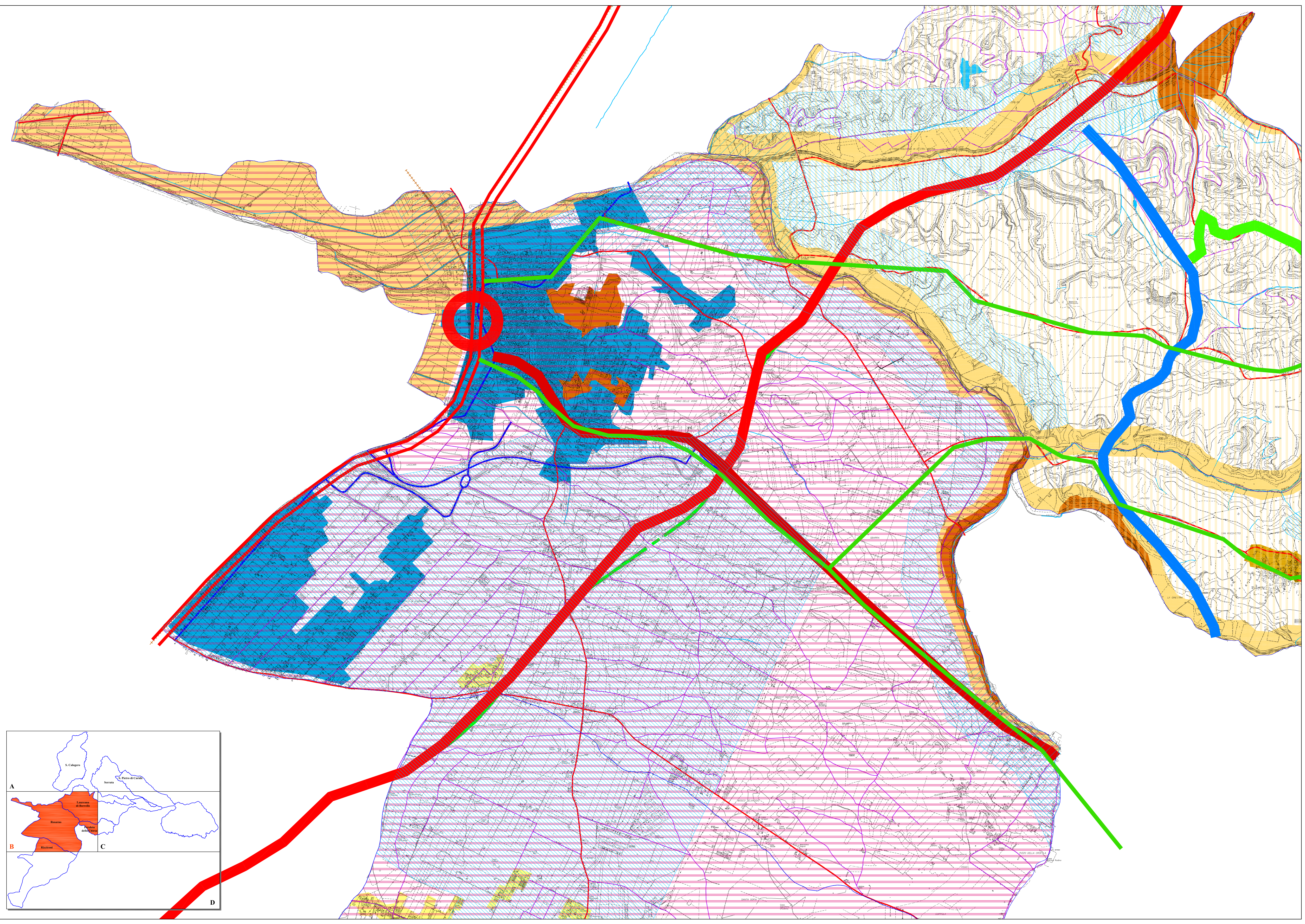
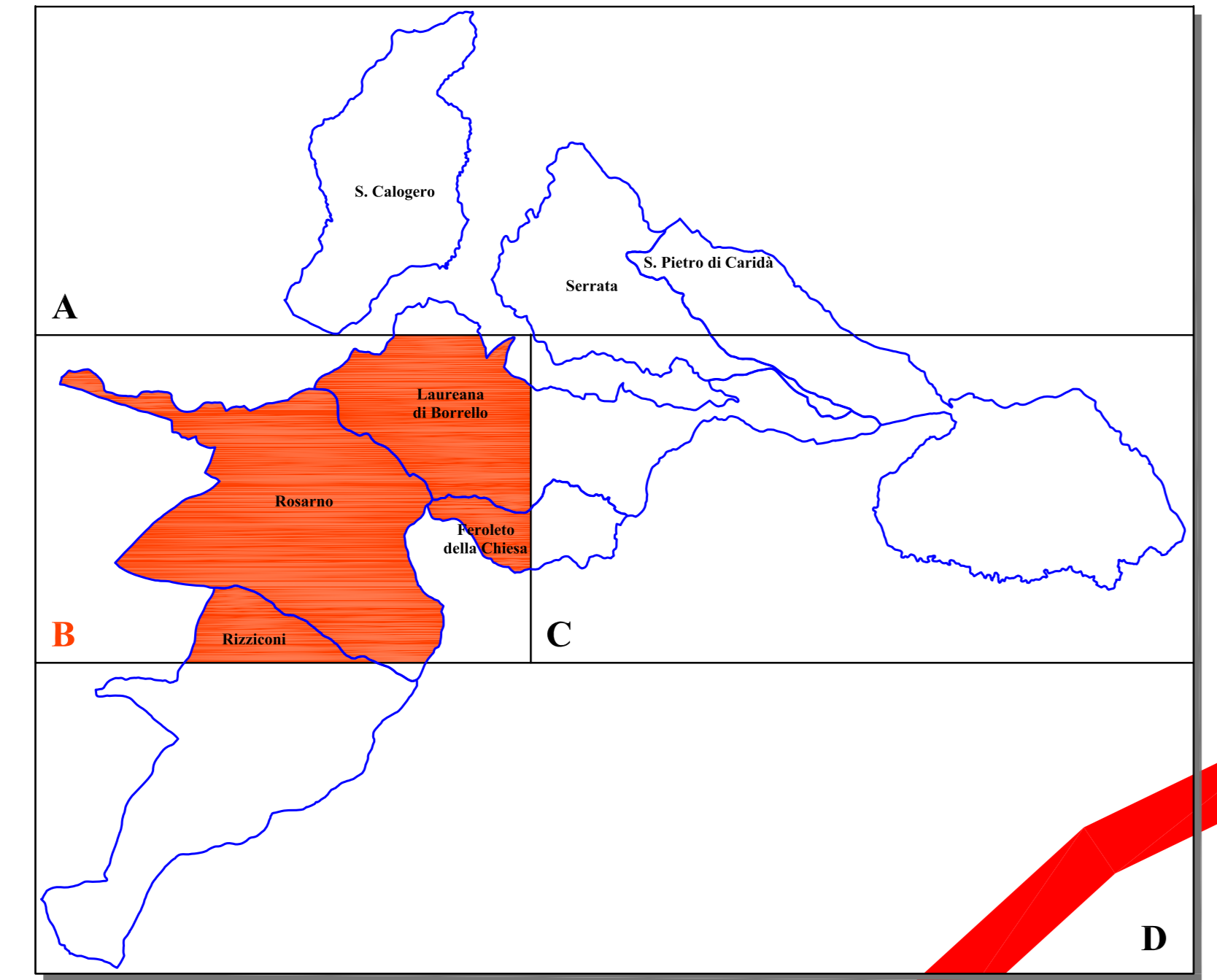
- Azione Strategica 3: Recupero identitario e qualificazione insediativa nei centri di medie e piccole dimensioni
- Azione Strategica 4: Consolidamento e ricomposizione dell'insediamento rurale
- Azione Strategica 5: Riqualificazione insediativa degli ambiti Industriali e Terziari
- Azione Strategica 6: Riqualificazione e Orientamento Sostenibile nelle aree con tendenza all'abbandonamento urbano ricadenti nella rete ecologica

Progetto: "Orientamento Sostenibile delle dinamiche insediative"

- Azione Strategica 8
- Ambiti nei quali non è consentita l'individuazione di aree di espansione insediativa
- Ambiti nei quali è consentita con specifiche limitazioni l'individuazione di aree di espansione insediativa
- Ambiti nei quali sono necessari approfondimenti per l'individuazione di aree di espansione insediativa

PTCP_VV STRATEGIE DEL PIANO

- Spazi di Connessione Ambientale
- Insediamenti Urbani
- Linee Ferroviarie alla capacità
- A3
- Strade Statali
- Strade Provinciali
- Viabilità Minore
- Linea ferroviaria



P.S.A.: ROSARNO - FEROLETO DELLA CHIESA - LAUREANA DI BORRELLO - RIZZICONI - SAN CALOGERO - SAN PIETRO DI CARIDA' - SERRATA