

**COMUNI DI
ROSARNO - FEROLETO DELLA CHIESA
LAUREANA DI BORRELLO - RIZZICONI SERRATA
SAN PIETRO DI CARIDA' - SAN CALOGERO**
(Provincia di Reggio Calabria e Vibo Valentia)

PIANO STRUTTURALE ASSOCIATO (P.S.A.)
(L.C.R. 16 aprile 2002, n. 19)



PROFESSIONISTI INCARICATI
arch. Gabriele Lombardo
arch. Salvatore Scillaro
arch. Salvatore Fusi
arch. Rocco Panella
arch. Rocco Virgilio
arch. Francesco Mammola
ing. Ernesto Menestieri

prof. geol. Giuseppe Mandaglio
geol. Michele Mandaglio
ing. Pasquale Poma
dot. agr. Tommaso Calabria
archeol. Maddalena Sica
archeol. Francesca Pizzi
dot. soc. Antonio Russo

RESPONSABILE DEL PROCEDIMENTO
ing. Alessandru Campitè

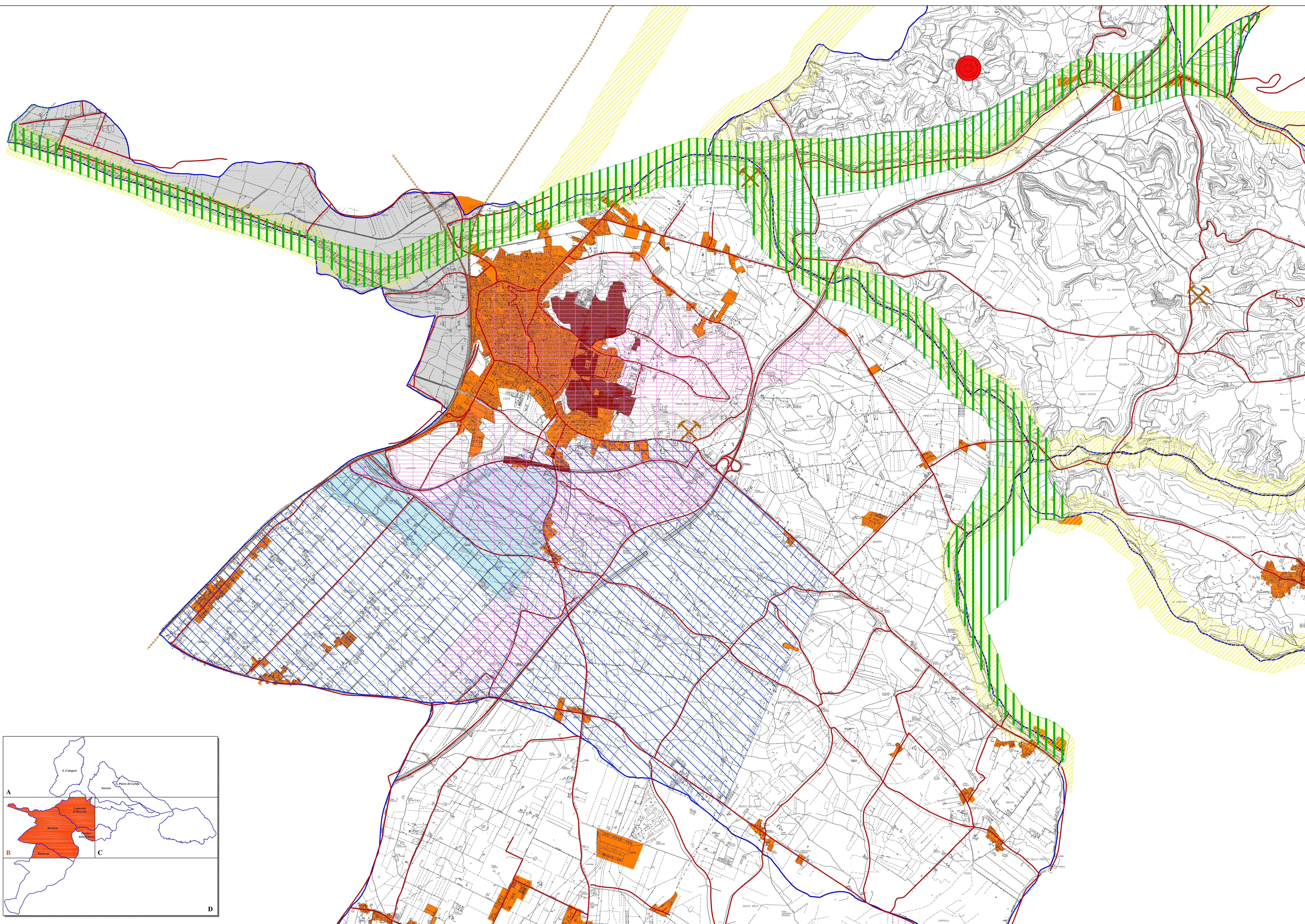
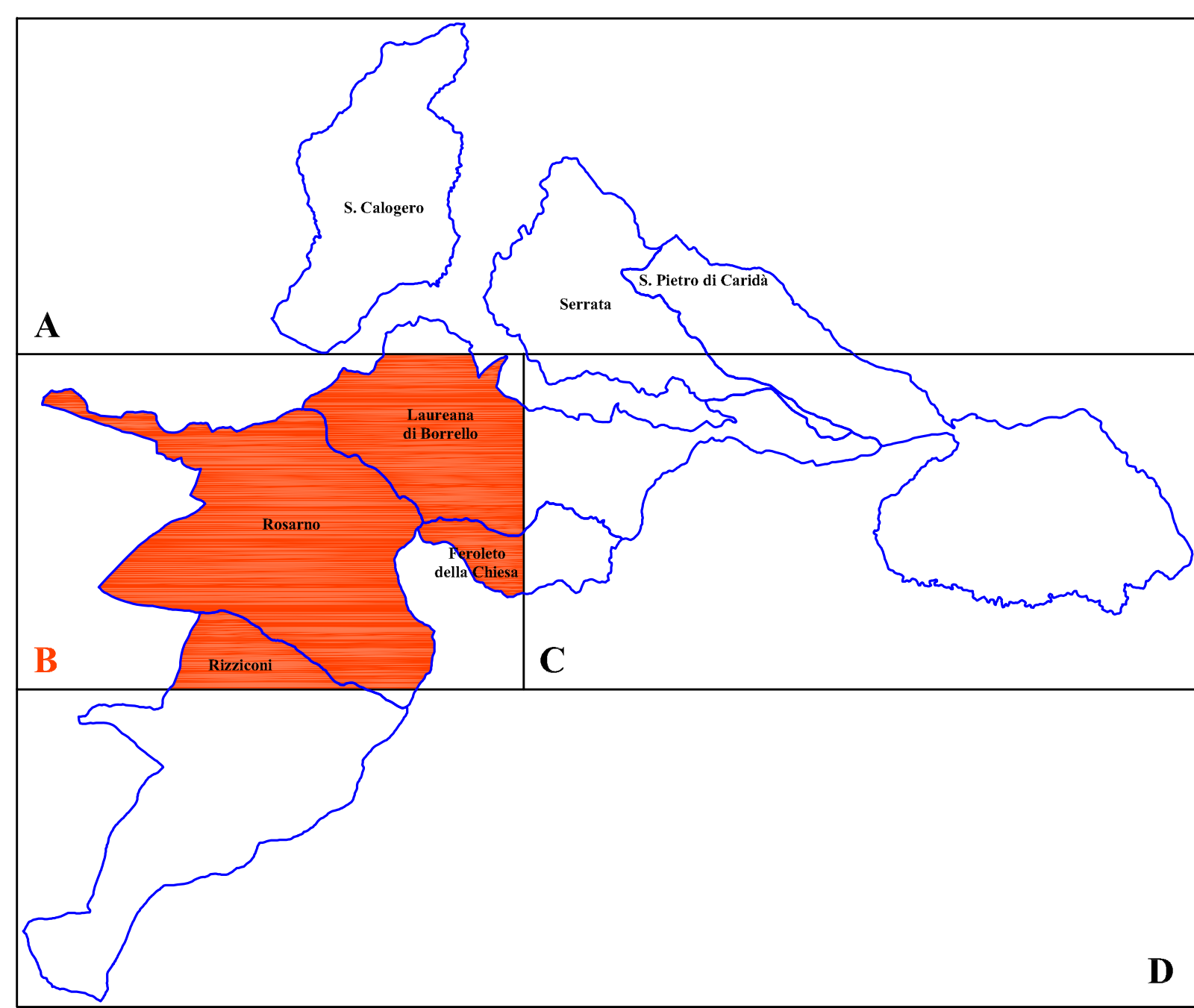
**QNT
TAV
1b**

QUADRO CONOSCITIVO TERRITORIALE
COMUNI DI ROSARNO, FEROLETO DELLA CHIESA,
LAUREANA DI BORRELLO, RIZZICONI,
SAN CALOGERO, SAN PIETRO DI CARIDA', SERRATA.
CARTA DEI PIANI SOVRACOMUNALE E DEI VINCOLI

RAPPORTO DI SCALA: 1:10.000
DATA:

Q.T.R.P. - P.T.C.P.R.C. - P.T.C.P.V.V.

-  Area Costiera
-  Aree contermini ai corsi d'acqua
-  Area Protetta - S.I.C. Prateria
-  Buffer zone
-  Aree boscate
-  Specchi d'acqua
-  Componente locale - Rete Ecologica Provinciale
-  Rete Ecologica Locale
-  Aree di interesse archeologico
-  Vincolo archeologico diretto
-  Aree ASI
-  Area costiera 0 - 300 mt.
-  Rete viaria
-  Linea ferroviaria
-  Geoemergenze
-  Nuclei urbani



P.S.A.: ROSARNO - FEROLETO DELLA CHIESA - LAUREANA DI BORRELLO - RIZZICONI - SAN CALOGERO - SAN PIETRO DI CARIDA' - SERRATA